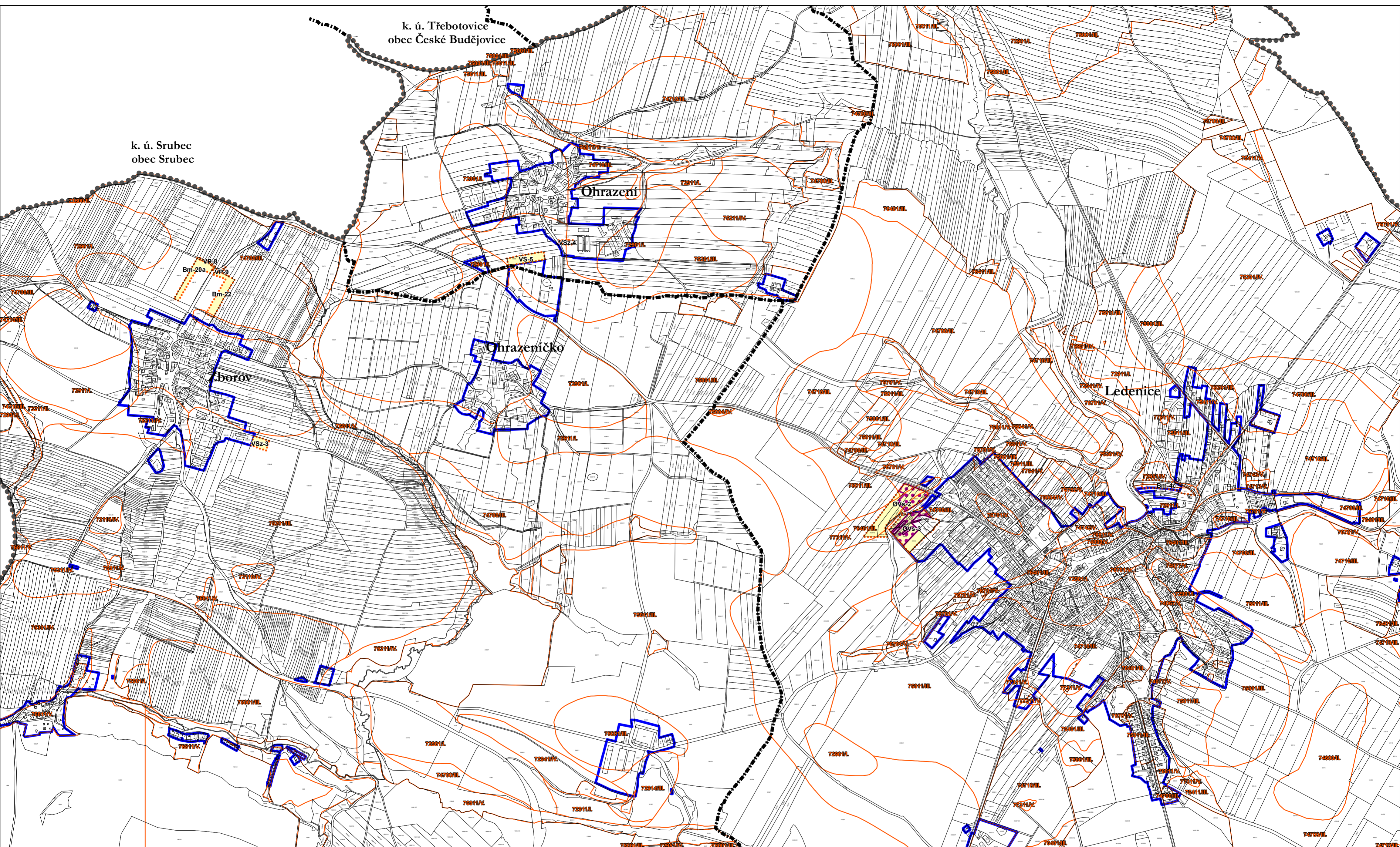











# výkres předpokládaných záborů půdního fondu

## odůvodnění změny č. 1 územního plánu Ledenice



### Legenda

-  správní území obce
-  zastavěné území k 1. 1. 2018
-  OVs-3 plochy změn
-  záборы vyhodnocené v předchozí ÚPD
-  investice do půdy za účelem zlepšení půdní úrodnosti
-  bonitovaná půdně ekologická jednotka
-  74700/ML bonitovaná půdně ekologická jednotka/třída ochrany
-  zemědělská půda s třídou ochrany I.
-  zemědělská půda s třídou ochrany III.
-  zemědělská půda s třídou ochrany IV.

### výkres předpokládaných záborů půdního fondu

#### odůvodnění změny č. 1 územního plánu Ledenice

<b>UPLAN S.R.O.</b> Vlastibof 21, 392 01 Soběslav	razítko projektant
datum vyhotovení: <b>duben 2019</b>	
vypracoval: <b>Ing. Vlastimil Smítka</b>	
odpovědný projektant: <b>Ing. Vlastimil Smítka</b>	
číslo paré:	

